

Livret RSE



amiltone

Juin 2024

RSE : Responsabilité Sociétale des Entreprises

ÉDITO

Les conséquences du changement climatique sont perceptibles aujourd'hui et menacent la société telle que nous la connaissons. Les entreprises sont en première ligne et subissent directement ou indirectement leurs effets. « Elles doivent donc anticiper ces changements et s'assurer qu'elles sont prêtes à encaisser ces nouveaux chocs climatiques » (Carbone 4 dans le Guide méthodologique pour Référentiel d'analyse de la résilience climatique des entreprises). Dans ce contexte, Amiltone fait le choix d'engager sa stratégie de développement en accord avec les 17 ODD de l'Agenda 2030 et s'inscrit dans une politique RSE ambitieuse.

Depuis sa création, Amiltone est consciente que la RSE (Responsabilité Sociétale des Entreprises) est un équilibre entre la réussite économique, la préservation de l'environnement et la responsabilité envers la société. Cette approche place notre société dans les 5 % d'ESN qui choisissent de prendre conscience et de réduire leurs impacts et de les réduire.

Préservons un avenir vivable pour les générations futures et agissons maintenant. « La transition numérique bouleverse et transforme le monde de l'entreprise. Or le numérique n'est pas une industrie immatérielle. Les défis environnementaux qui accompagnent la transformation numérique sont encore trop souvent mal traités. L'empreinte écologique du numérique risque encore de s'alourdir : boom de la consommation d'énergie, hausse des émissions de gaz à effet de serre, aggravation de la pollution des sols et de l'air, épuisement des ressources non renouvelables, érosion accrue de la biodiversité ou encore gestion de plus en plus difficile de l'extraction et de la fin de vie des équipements, etc. » (source : fr.wiki.isit-europe.org/hr/Num%C3%A9rique_Responsable).

Jérémy MASTNAK et Damien CORBI, fondateurs

Philippe NEYROUD, directeur qualité et RSE

01

Qui sommes-nous ?

- Notre histoire, notre projet d'entreprise Page 06
- Notre état d'esprit Page 07
- Nos engagements en faveur de la RSE Page 08
- Nos métiers, nos expertises Page 09
- Pour un numérique plus responsable Page 09
- Nos clients sont satisfaits Page 10
- Les temps forts d'Amiltone 2023 / 2024 Page 11
- Quelques chiffres Page 13

02

Démarche et engagements RSE et Qualité

- ISO 9001 Page 15
- ODD Page 15
- EcoVadis Page 21
- Progression de la démarche RSE Page 22
- Les axes de développement en RSE Page 23

03

Responsabilité environnementale

- Rappel de la politique générale Page 25
- Empreinte carbone Page 27
- Utilisation durable des ressources Page 28
- Achats responsables Page 31
- Prévention de la pollution Page 32
- Apprentissage et sensibilisation Page 34

04

Responsabilité sociale & sociétale

- Relation employeur/employé Page 37
- Discrimination et groupes vulnérables Page 47
- Investissements dans la société Page 50
- Conditions de travail et protection sociale Page 52
- Dialogue social Page 64
- Développement des technologies et accès des technologies Page 66

05

Gouvernance

- Création d'emplois Page 69
- Respect des droits de l'Homme Page 71
- Transparence Page 71
- Dialogue avec les parties prenantes Page 72

06

Loyauté des pratiques

- Concurrence loyale Page 74
- Lutte contre la corruption Page 74
- Protection des données Page 75
- Responsabilité sociétale sur toutes les chaînes de valeur Page 76
- Les engagements à tenir Page 77



01

**Qui sommes-
nous ?**

Notre histoire, notre projet d'entreprise



Nous avons créé Amiltone en 2012 avec l'ambition de construire une ESN¹ différente, plaçant l'humain au centre des préoccupations. Nous avons pris le pari de proposer une alternative avec une entreprise ambitieuse, orientée sur l'innovation, et le bien-être de ses collaborateurs.

Ce qui nous anime

Valoriser l'expertise de nos collaborateurs et leur épanouissement social.

Dès la création d'Amiltone, nous avons mis en place tout un écosystème propice à la cohésion de nos équipes, dans le but de cultiver un sentiment d'appartenance et de fierté de contribuer à l'épanouissement d'Amiltone. Cela a été rendu possible grâce à un management de proximité, une individualisation des plans de carrières, un programme de développement personnel, des soirées et animations régulières, un cadre de travail convivial, ainsi qu'à une implication dans la stratégie RSE des collaborateurs.

L'entreprise se développe sur le territoire national, ce qui nous permet de conserver nos valeurs d'innovation, d'engagement, de transparence et de bienveillance au regard des pratiques et des réglementations françaises.

Notre ambition

Devenir un acteur majeur du conseil en transformation numérique en soutenant nos clients grâce à un accompagnement complet et adapté, centré sur l'expertise et l'innovation.

¹ entreprise de services numériques



Notre état d'esprit

L'écoute, l'esprit d'équipe, la prise d'initiatives, l'engagement et l'éthique sont des valeurs fondamentales chez Amiltone. Chaque jour nous agissons dans le respect de celles-ci.

Depuis plusieurs années, nous nous sommes dotés d'un Code de bienveillance et de bonne conduite, qui est remis à chaque salarié dès son arrivée dans l'entreprise. Il définit ainsi les bases du comportement éthique que chaque personne se doit d'adopter en toutes circonstances.



Nous plaçons nos collaborateurs au cœur de notre développement, et nous nous attachons à proposer un cadre de travail épanouissant. Nous sommes convaincus qu'il est un vecteur essentiel de la motivation et de la performance de nos équipes.

Nos métiers veulent qu'une grande partie de nos collaborateurs soient en mission chez nos clients : il est alors indispensable de maintenir un lien par un contact régulier avec leurs managers par des moyens de communication adaptés (application interne, canal Teams, newsletters, soirées d'agence...). Nous tenons à garder une grande proximité et un dialogue ouvert avec tous nos collaborateurs quel que soit leur lieu de travail.

Nos engagements en faveur de la RSE

- **La responsabilité sociale** : nous sommes conscients de notre rôle dans la société et nous nous engageons à contribuer à son développement durable. Nous œuvrons à réduire nos impacts sur l'environnement, à respecter les droits de l'Homme et des travailleurs. Nos équipes sont formées à l'éthique des affaires et à la loyauté des pratiques.
- **La transparence** : nous sommes transparents sur notre performance en matière de RSE et nous nous engageons à rendre compte de nos actions de manière exhaustive et régulière. Par cette politique RSE, Amiltone entretient un bon niveau de dialogue avec toutes ses parties prenantes, en interne et en externe.
- **La collaboration** : les piliers de la RSE reposent sur la collaboration et sur l'implication des parties prenantes dans la réussite de nos activités. Nous travaillons donc en étroite collaboration avec nos employés, nos clients, nos fournisseurs et les communautés locales pour répondre aux défis sociaux et environnementaux de manière concertée.
- **L'innovation** : nous sommes persuadés que l'innovation est la clé pour répondre aux défis sociaux et environnementaux de notre époque. Nous encourageons l'innovation en faveur de la RSE, en investissant dans des technologies et des pratiques durables et en incitant la créativité et la collaboration.

Pour nos clients, nous sommes à l'écoute de leurs besoins et apportons un accompagnement complet et adapté, centré sur l'expertise et l'innovation.

Pour nos salariés, nous leur proposons un management de proximité et encourageons leur implication dans le développement de leur entreprise.



Nos métiers, nos expertises

Spécialisée dans le conseil et l'ingénierie informatique, Amiltone accompagne ses clients - PME et grands groupes des secteurs industriels et tertiaires - dans la réalisation de leur projet de transformation numérique :

- **Impulse** pour laquelle nous proposons à nos clients des compétences en développement applicatif, développement mobile, business intelligence mais aussi en sécurité, infrastructures et réseaux.
- L'**ingénierie industrielle**, en particulier pour les secteurs de l'informatique industrielle, de l'ingénierie électronique et mécanique.
- La **Factory** en interne qui développe les projets de nos clients dès la conception, grâce aux différents Pôles (web, mobile, data, test, design).
- L'intelligence artificielle mise au service de nos expertises.

Pour un numérique plus responsable

La RSE nous permet de prendre du recul sur les impacts du numérique. C'est dans le but de réduire les impacts négatifs qu'Amiltone développe, pour ses clients, la meilleure expérience utilisateur possible. Nous aidons nos clients à construire les solutions qui leur correspondent en répondant aux problématiques environnementales actuelles. Nous éprouvons la robustesse des applications avec une stratégie de test adaptée et mettons en place des solutions automatisées de déploiement sur des infrastructures « cloud » ou « on premise » dimensionnées pour que les applications révèlent leur plein potentiel.

Notre Studio créatif joue un rôle essentiel de l'idéation à la promotion de leurs projets en assurant une expérience utilisateur fluide et optimale avec :

- Le Design UX²/UI³
- Le Motion⁴ Design
- Le Branding⁵
- L'Illustration.

Notre force réside dans l'expertise acquise par nos équipes et nous cultivons une approche globale sur les projets numériques.

² UX = expérience utilisateur (User Expérience), ³ UI = interface utilisateur (User Interface), ⁴ motion = vidéo d'animation, ⁵ branding : valorisation de la marque auprès des consommateurs

Nos clients sont satisfaits !



“ TIAMA a fait appel à l'expertise d'Amiltone dans le domaine de l'application mobile afin de permettre à ses clients de lire un code Datamatrix gravé sur une bouteille en verre. Nous n'avions pas les compétences en interne pour le faire.

Le défi était donc d'utiliser le capteur d'un smartphone sur un matériau très compliqué en termes d'optique et de traitement d'image qu'est le verre. En effet, aucune application du marché, après de nombreux tests, ne permettait de lire sur une telle surface. Ensuite l'objectif était de faire une application ergonomique, facile d'utilisation, permettant au client d'enregistrer ses scans et de pouvoir les partager par email, textos, WhatsApp...

L'application développée par Amiltone est vraiment efficace et simple d'utilisation. Elle remplit tous les objectifs que nous nous étions fixés. La collaboration entre TIAMA et Amiltone a été enrichissante et nous a permis de proposer une application innovante. ”



“ Notre projet concerne la réécriture de notre application Windows CE en Android.

L'application est en production avec succès. Les tests en plateforme se sont bien déroulés et Amiltone est très réactive sur la résolution des problèmes. ”

trustfolio

Les temps forts d'Amiltone 2023 / 2024



HappyToque

HappyToque

Au travers d'un mécénat de compétences avec Alain FRÉVOL, Amiltone a développé une application d'intérêt général qui permet aux étudiants d'accéder à des paniers repas gratuitement.

Les soirées d'agence

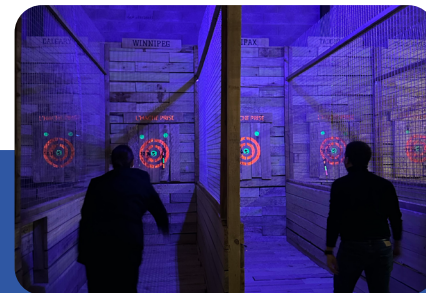
Ces soirées, toujours appréciées, ont un bon niveau de participation et remplissent leur objectif de cohésion des équipes.

Sport

Afin de développer le bien-être des collaborateurs, les séances de sports proposées par Lucas, le coach sportif du siège social, ont été maintenues. Cette action étant très appréciée, elle a été développée dans les régions avec des séances de sports proposées dans les agences d'Aix-en-Provence, Bordeaux, Nantes et Niort.

3e bilan carbone, Fresque du Climat

Chaque année, Amiltone s'engage davantage pour améliorer son impact sur l'environnement et implique ses collaborateurs dans cette démarche. Depuis 2022, Amiltone calcule et publie son bilan carbone en toute transparence. Cela nous permet d'identifier les leviers d'actions pertinents pour réduire nos émissions. En 2024, Amiltone se fait accompagner par Greenly !



Soirée d'agence à Lille
Janvier 2024



Fresque du climat
Avril 2023

// FLOTTO

Amiltone se soucie de ses émissions de GES. Pour aller plus loin dans le partage de véhicules de fonction, notre pôle Nexus a développé une application permettant de visualiser la quantité de CO2 générée par les véhicules thermiques, hybrides et électriques.

SEEPH

À l'occasion de la semaine européenne pour l'emploi des personnes handicapées, Amiltone a organisé un atelier de réflexion avec l'équipe encadrante. Chacun a pu s'exprimer sur les questions d'accessibilité du numérique, l'accessibilité des locaux, l'embauche des personnes en situation de handicap, et la communication au sein des équipes.



Le Café RSE

Un moment convivial agrémenté de viennoiseries livrées en mobilités douces, dans toutes les agences tous les 2 mois. Les objectifs de ces cafés sont d'impliquer, de sensibiliser et de pousser l'intelligence collective pour un changement à long terme. Nous avons plus de 50 participants à chaque café !

Quelques chiffres



48%
de femmes
à des postes d'encadrement



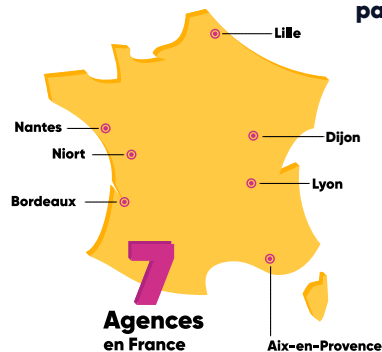
25,3
M€
de chiffre d'affaires
en 2023



100/100
Index égalité
Femme/homme



87
recrutements en 2023



02

Démarche et engagements RSE et Qualité

ISO 9001

Un de nos objectifs fondamentaux est de satisfaire à toutes les attentes de nos clients.

En effet depuis la création d'Amiltone, nous avons choisi de placer un management RSE et Qualité au cœur de nos activités. Notre démarche d'amélioration nous permet de garantir la maîtrise de nos prestations, la transparence et l'efficacité de nos processus de travail ; mais également de nous fixer de nouveaux objectifs et ainsi soutenir la croissance et la pérennité de l'entreprise.

Nous sommes certifiés ISO 9001 depuis 2015.

ISO 9001

BUREAU VERITAS
Certification



ODD

Nous sommes convaincus que l'intégration du développement durable, associé à notre démarche qualité, est créateur de valeurs pour Amiltone et ses parties prenantes. Notre politique RSE est une démarche volontaire ; elle est construite en prenant appui sur les 3 composantes du développement durable (Sociale-Sociétale, Environnement & Économie) et en intégrant les Objectifs de Développement Durable de l'ONU.

OBJECTIFS DE DÉVELOPPEMENT DURABLE

C'est dans le but de renforcer notre résilience que nous intégrons les Objectifs de Développement Durable dans notre stratégie RSE. En effet, la pérennité des activités dépend de notre capacité à anticiper les conséquences du changement climatique.

Voici la liste des ODD d'Amiltone :



Éliminer la faim, assurer la sécurité alimentaire, améliorer la nutrition et promouvoir une agriculture durable.



Prévention des risques liés à la santé et la sécurité au travail : sensibilisation, salariés SST (Sauveteurs Secouristes du Travail), plateforme d'écoute psychologique accessible à tous 24 h/24, 7 j/7, informations sur les bons gestes-postures à adopter, contrôle annuel des équipements (électriques, extincteurs...).



Garantir l'accès à tous et toutes à une éducation équitable, gratuite et de qualité à travers toutes les étapes de la vie. Il met également l'accent sur l'acquisition de compétences fondamentales et de niveau supérieur pour vivre dans une société durable.

- Amiltone a développé une application permettant aux étudiants de retirer gratuitement des paniers repas chez des commerçants partenaires.

- Accès à Baloo, une couverture mutuelle et prévoyance pour tous nos collaborateurs.
- Visites médicales obligatoires tous les 5 ans.
- Conditions de travail saines, épanouissantes et adaptées aux différents métiers de nos collaborateurs.
- Code de bienveillance et de bonne conduite, et investissements dans la QVT (qualité de vie au travail).
- Formation aux risques liés aux TMS (troubles musculosquelettiques).
- Communications internes sur les bonnes postures.

- Partenariats, mécénat ou relations avec des organismes, écoles, associations pour favoriser l'insertion professionnelle des personnes éloignées de l'emploi et des jeunes de moins de 26 ans.
- Propositions de contrats en alternance ou d'apprentissage pour se former aux métiers du numérique mais également sur des fonctions support (RH, communication, administratif...).
- Plan de formation pour nos collaborateurs visant à développer leurs compétences, connaissances et softskills.
- Gestion des carrières, des missions et promotions internes.



Il concerne l'égalité entre les sexes et vise à mettre fin à toutes les formes de discriminations et de violences contre les femmes et les filles dans le monde entier.

- Égalité et équité des traitements entre femmes et hommes au sein de l'entreprise (Index Egapro 100/100).



Cet objectif intègre la notion de gestion transfrontalière de cette ressource, essentielle à la gestion durable mais aussi favorable à la paix et à la coopération. Il appelle également à une gestion durable de cette ressource.

- Mise en place de mousseurs sur tous les robinets afin de diminuer la consommation d'eau.



Cet ODD constitue indubitablement une opportunité pour transformer les vies, les économies et la planète. L'accès de tous à une énergie durable est essentiel.

- Mise en place du télétravail et amplification des visioconférences.
- Investissement dans une démarche d'efficacité (changement de l'éclairage, isolation, stockage des données en data center) et de sobriété énergétique (sensibilisation de nos collaborateurs, températures de consigne).
- Suivi mensuel de nos consommations en électricité.



Il reconnaît l'importance d'une croissance économique soutenue, partagée et durable afin d'offrir à chacun un emploi décent et de qualité. Il vise à éradiquer le travail indigne et à assurer une protection de tous les travailleurs.

- Croissance maîtrisée, rentable et durable depuis la création de l'entreprise, permettant un recrutement constant de collaborateurs.
- Structuration de la Factory grâce à l'ISO 9001.
- Soutien au développement économique local dans nos achats et nos partenariats.
- Contribution à l'emploi des jeunes et des personnes en situation de chômage ; dispositif de formation et tutorat interne.
- Embauches en CDI systématiques (excepté remplacement congé maternité ou arrêt maladie longue durée).
- Participation au développement de l'emploi dans l'industrie (branche d'activité historique en ingénierie industrielle).



Le neuvième objectif promeut l'essor résilient et durable d'infrastructures, de l'industrialisation et de l'innovation. Ces secteurs doivent être un moteur pour le recul de la pauvreté et l'amélioration de la qualité de vie dans le monde, tout en ayant un impact mineur sur l'environnement.



Le dixième ODD appelle les pays à adapter leurs politiques et législations afin d'accroître les revenus de la part des 40 % les plus pauvres ainsi que de réduire les inégalités salariales qui seraient basées sur le sexe, l'âge, le handicap, l'origine sociale ou ethnique, l'appartenance religieuse.



Développer des villes à l'épreuve du temps, faire disparaître les bidonvilles et améliorer la qualité de vie au sein des villes

- Structuration de la Factory grâce à l'ISO 9001.
 - Soutien au développement économique local dans nos achats et nos partenariats.
 - Investissement en R&D, innovation.
 - Titulaire de l'agrément crédit d'impôt recherche.
 - Participation au développement de l'emploi dans l'industrie (branche d'activité historique en ingénierie industrielle).
-
- Promotion de l'égalité des chances et de la diversité.
 - Mesure de lutte contre les discriminations et le harcèlement avec des sensibilisations et procédure d'alerte mise en place.
 - Publication d'un guide d'accompagnement pour les démarches administratives RQTH.
-
- Amiltone aide ses salariées dans la recherche de logements avec Action Logement et avec le « 1% patronal »



L'objectif 12 vise à garantir des modes de production et de consommation durable, permettant de préserver les générations futures. Pour cela, il nous faudra nous adapter et gérer notre consommation.

- Démarche d'écoconception de nos solutions numériques.
- Reconditionnement et réemploi du matériel informatique.
- Réduction, tri et recyclage de nos déchets papiers, cartons, plastiques, DEEE (déchets des équipements électriques et électroniques), masques et cartouches d'encre.
- Réalisation d'un bilan carbone pour suivre nos émissions de gaz à effet de serre.
- Incitation des collaborateurs aux mobilités durables et douces via le forfait mobilités durables et des déplacements en train au détriment de l'avion.
- Sensibilisation au numérique durable.
- Location de véhicules de fonction hybrides ou électriques.
- Forfait mobilités durables.
- Atelier du climat.



Le changement climatique est sans doute le défi majeur du siècle, et son enrayment est l'un des enjeux majeurs.

- Réduction, tri et recyclage de nos déchets papiers, cartons, plastiques, DEEE (déchets des équipements électriques et électroniques) et cartouches d'encre.
- Forfait mobilités durables.
- Investissement dans une démarche d'efficacité (changement de l'éclairage, isolation, stockage des données en data center) et de sobriété énergétique (sensibilisation de nos collaborateurs, températures de consigne).



Les forêts représentent 31% de la surface terrestre mais abritent plus de 80% des espèces de plantes, animaux et insectes. Cependant ce nombre est en train de chuter à cause des activités anthropiques.



Les guerres et les violences armées connaissent aujourd'hui un pic depuis l'adoption du programme 2030. Cela entraîne une hausse de la criminalité, des cas de tortures et d'exploitation.



La communauté internationale doit se mobiliser pour atteindre les ODD, car même si les actions individuelles sont importantes, il est nécessaire de mobiliser la totalité des pays.

- Réduction, tri et recyclage de nos déchets papiers, cartons, plastiques, DEEE (déchets des équipements électriques et électroniques), masques et cartouches d'encre.
- Forfait mobilités durables.

- Lutte contre la corruption, cartographie des risques, sensibilisation des collaborateurs et procédure d'alerte.
- Respect de la vie privée (RGPD) et sécurité des données (SMSI) de nos collaborateurs, partenaires et clients.
- Respect de la législation française et des normes internationales en vigueur.

- Respect de la législation du travail.
- Adhésion à l'Entreprise des Possibles.
- ½ journée accordée pour Sport dans la Ville.
- Adhésion à la Charte des 1000.

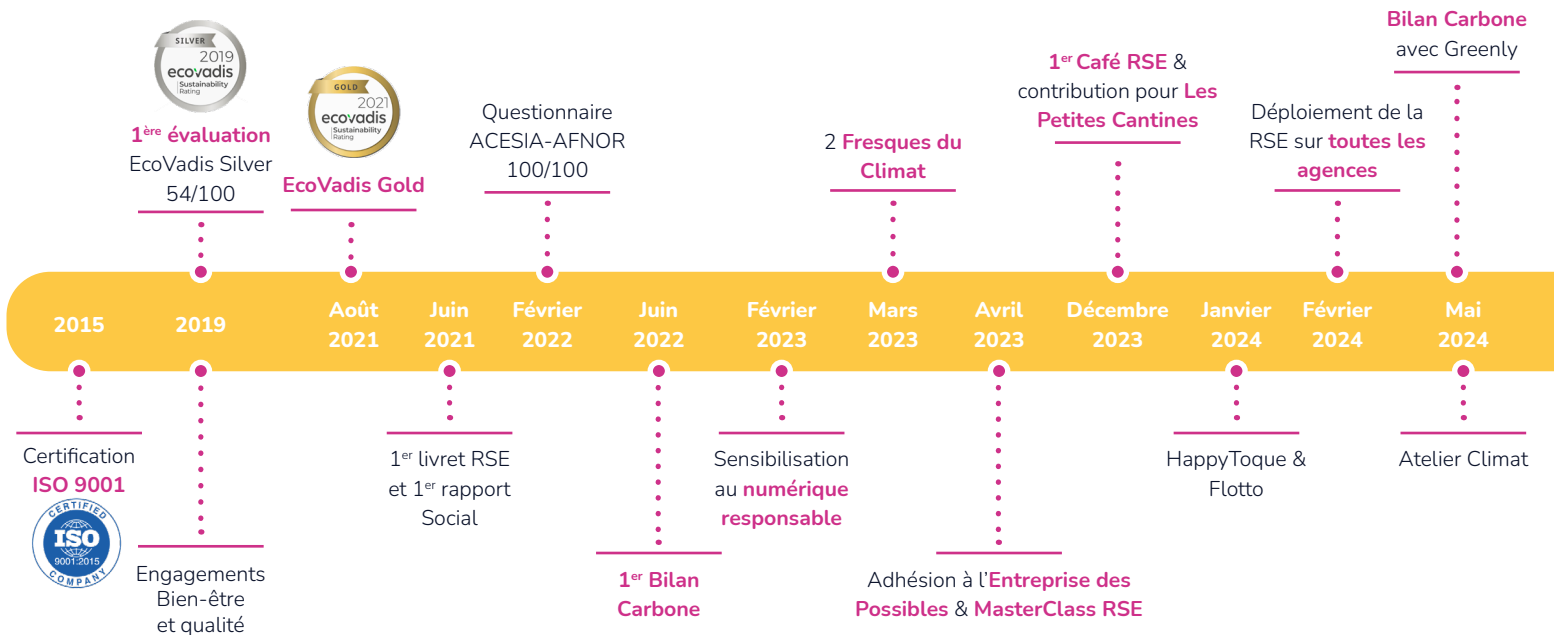
EcoVadis

L'année 2019 fut un tournant pour Amiltone, nous avons pris la décision d'évaluer nos engagements et nos actions en matière de RSE avec EcoVadis. Cela nous permet de mesurer notre performance extra-financière au regard de 4 thématiques RSE (Social et Droits de l'humain - Environnement - Éthique des affaires - Achats responsables) pondérées en fonction du secteur d'activité et de la taille de l'entreprise.

Parmi les organisations évaluées EcoVadis de notre secteur d'activité, nous nous plaçons dans les 5 % des entreprises les plus performantes en matière de RSE ! Mais au-delà de la notation, l'évaluation EcoVadis nous permet de rentrer dans un processus d'amélioration et ainsi de prendre pleinement nos responsabilités en matière sociale et environnementale.



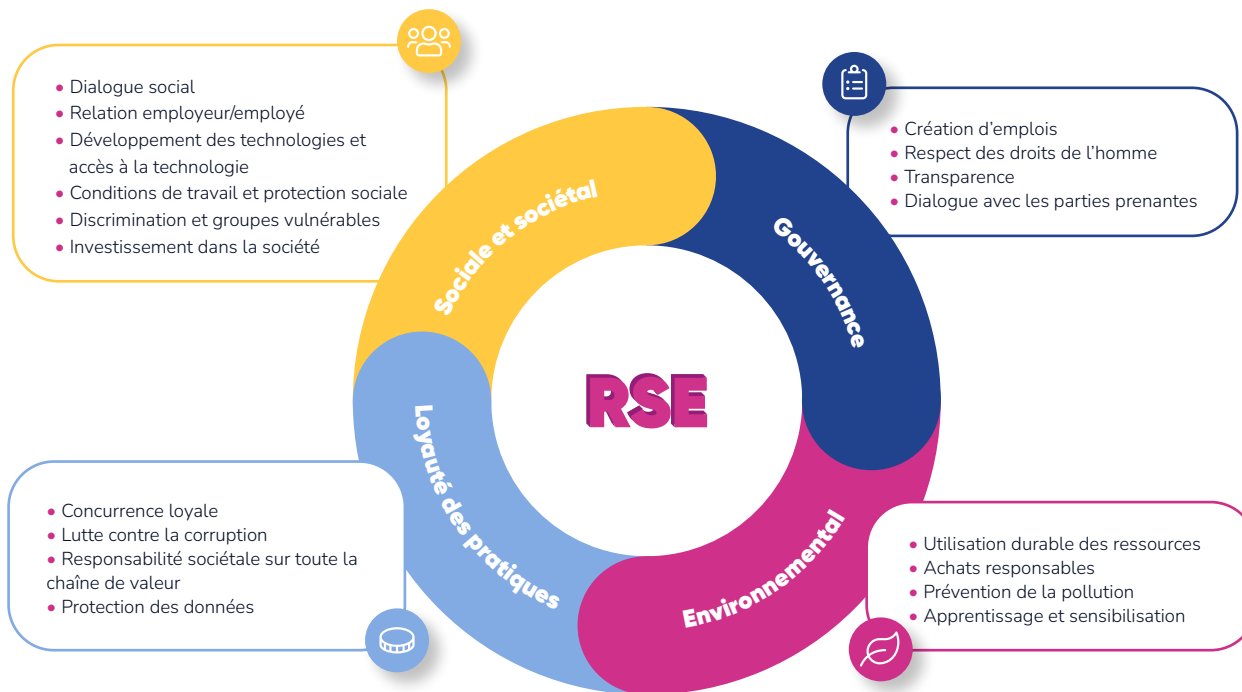
Progression de la démarche RSE



Les axes de développement en RSE

Notre société effectue pour la première fois sa matrice de matérialité en intégrant les critères RSE reliant le bien-être économique et la pérennité d'Amiltone ainsi que le regard des parties prenantes internes et externes. La hiérarchisation de ces critères permet à Amiltone de comprendre la vision de toutes ses parties prenantes sur ses activités, toujours dans le but de l'amélioration continue.

Ces 18 critères sont rassemblés en 4 grands impacts : gouvernance sociale et sociétale, environnemental, et loyauté des pratiques.



03

Responsabilité environnementale

Rappel de la politique générale

Que ce soit par de petits gestes ou des changements plus structurels, **Amiltone mène des actions concrètes en faveur de la réduction de ses impacts sur la planète et sensibilise ses collaborateurs aux enjeux environnementaux.**

Nos différents évènements RSE permettent une sensibilisation de tous nos collaborateurs dans toutes les agences. Les Amiltoniens ont pu explorer les enjeux environnementaux liés à l'empreinte du numérique et ont bénéficié de conseils sur l'utilisation du numérique, sur les bonnes pratiques du développement ainsi que sur l'impact des déchets (DEEE). Ils ont également été orientés sur les bonnes pratiques de consommation afin de les intégrer dans leur quotidien. Bien que notre activité ne constitue pas un risque de pollution majeur, l'impact environnemental du numérique est grandissant et nous devons agir pour le limiter. Nous avons rédigé en 2023 notre Politique Environnementale nous engageant à suivre des indicateurs et rendre compte de nos résultats à nos parties prenantes.

Selon l'ADEME et l'Arcep :

79 % de l'empreinte carbone du numérique est dû à l'équipement. 80 % de l'empreinte carbone est dû à la fabrication de l'équipement.

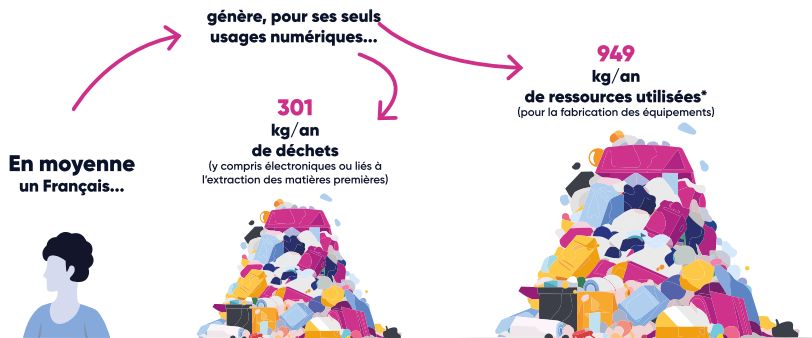
À l'horizon 2030, si rien n'est fait pour réduire l'empreinte environnementale du numérique :

- ↑ trafic de données x 6
- ↑ nombre d'équipement + 65 %
- ↑ empreinte carbone du numérique en France + 45 %
- ↑ consommation de ressources abiotiques (métaux et minéraux) + 14 %
- ↑ consommation électrique finale en phase d'usage : + 5 %.

Ces projections sont incompatibles avec les engagements de réductions d'émission carbone. Le modèle de consommation des ressources n'est pas soutenable avec les tendances de consommations.

Près d'une tonne de matériaux utilisés par personne chaque année pour nos usages numériques

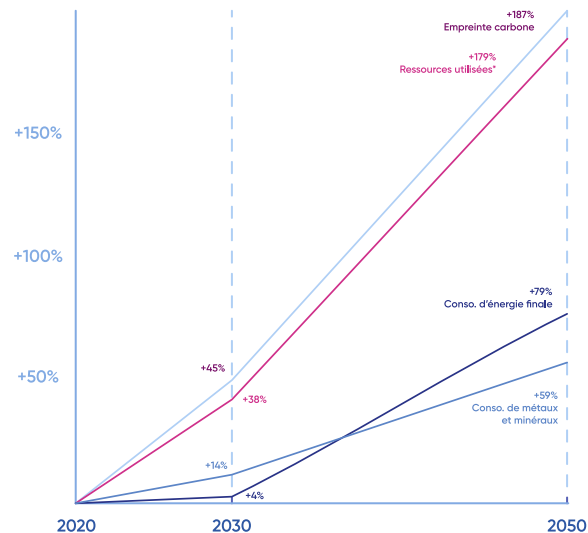
Quantité de ressources utilisées ou de déchets produits chaque année pour répondre aux usages numériques d'une personne vivant en France en 2020



*comprenant ressources abiotiques (matériaux, énergie fossile...), biomasse, déplacements de terre et eau.

Sans actions pour la réduire, l'empreinte carbone pourrait presque tripler en 2050, la consommation d'énergie doubler

Évolution du scénario tendanciel de 4 indicateurs de l'impact environnemental du numérique (sur tout le cycle de vie)



Empreinte carbone

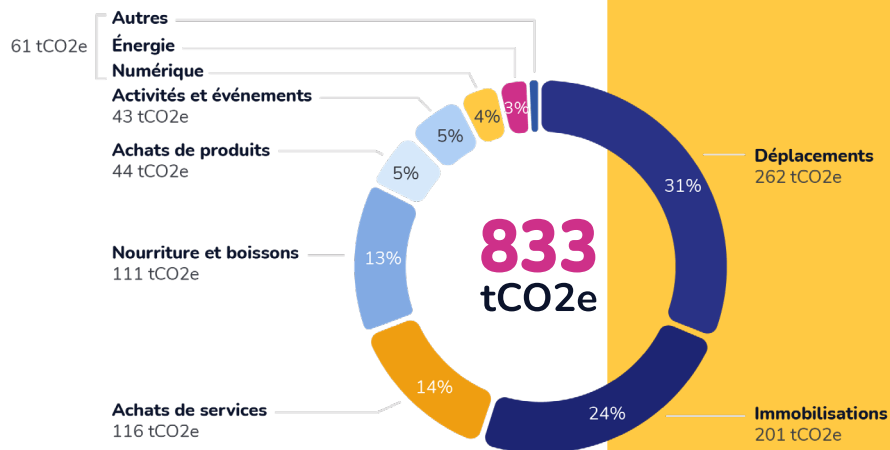
En 2023, Amiltone a réalisé son **troisième Bilan Carbone®** avec l'entreprise **Greenly** et celle-ci sera considérée comme année de référence.

Greenly nous a permis d'effectuer un bilan carbone plus précis car davantage calculé sur des ratios physiques. Ainsi, Amiltone connaît plus en détail ses postes d'émission et pourra mettre en place des actions de décarbonation.

Cette démarche nous a permis dans un premier temps de continuer sur la même logique que 2022 qui est de mieux **connaître l'impact de nos activités sur le climat** et d'identifier les leviers d'actions pertinents pour réduire nos émissions. Dans un deuxième temps, cela nous permet de voir l'évolution que nous avons eue d'une année à l'autre.

Sur l'année 2023 et pour notre siège social à Villeurbanne, ce bilan s'élève à environ **833 tonnes de CO₂e**. Il comptabilise les émissions directes et indirectes liées à nos activités (achats de biens et services, déplacements, électricité...). Aujourd'hui notre bilan est plus précis et grâce au calcul avec davantage de ratios physiques. Nous choisissons 2023 comme année de référence pour mesurer notre progression.

Afin de s'aligner sur l'Accord de Paris, notre objectif est de diminuer notre empreinte carbone par collaborateur de 5 % par an.



Utilisation durable des ressources

◦ ÉNERGIE

Le siège social est situé dans un immeuble de bureaux datant de 1972 qui est le site principal. Amiltone est en copropriété et s'implique auprès des propriétaires pour mettre en place des actions d'économies, et ainsi réduire son empreinte environnementale. À titre d'exemples :

- Une électricité 100 % renouvelable fournit la copropriété du bâtiment.
- Réalisation d'un audit du décret tertiaire (énergétique) de l'immeuble (2020).
- Une isolation des pieds de murs-rideaux, des façades sur l'arrière du bâtiment et de la toiture a été effectuée entre 2018 et 2021.
- Un éclairage LED a été mis en place dans les parties communes et le parking.

Au sein de ses bureaux lyonnais, Amiltone a pareillement engagé des actions pour réduire ses consommations :

- Relamping : nous avons fait un investissement important en 2020 afin de changer notre éclairage néon pour un système basse consommation avec LED.
- Salle des serveurs internes : augmentation à 21°C de la température de consigne pour la climatisation.
- Depuis décembre 2021, nos baies sont hébergées dans un datacenter français situé à 1,5km de notre siège social où les consommations d'énergie sont suivies et contrôlées.

o ÉCOCONCEPTION

En tant qu'ESN, Amiltone est consciente de sa responsabilité et de la nécessaire prise en considération des impacts environnementaux du numérique dans ses projets. **Développer des sites internet et applications écoconçus et sobres en énergie est un de nos axes de travail fort.**

En premier lieu, nous avons travaillé sur notre manière de développer avec l'élaboration d'un référentiel documentaire sur lequel les développeurs s'appuient pour assurer la qualité du code.

Ce référentiel a été mis en perspective du référentiel « **check list écoconception web** » édité par le collectif Green IT, afin de nous assurer que nos bonnes pratiques de développement étaient conformes d'un point de vue écoconception. Les managers ont été formés à l'écoconception Green IT.



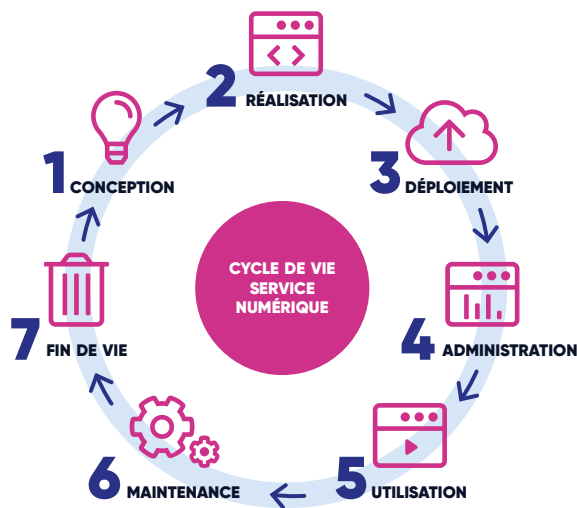
Par ailleurs, nous avons fait le choix dans nos développements :

- de privilégier lorsque cela est possible les briques standard mises à disposition par Apple et Android par exemple, et non du spécifique, ce qui permet à l'application de se maintenir plus longtemps dans le temps ;
- de s'assurer autant que possible que nos applications sont compatibles avec des terminaux d'anciennes générations afin de limiter l'impact environnemental du renouvellement des équipements ;
- d'optimiser le stockage des données, qui est énergivore, par la mise en place de scripts de suppression des données inutilisées au bout d'un certain temps ;
- de mesurer la performance environnementale et l'empreinte technique des URL en les évaluant selon l'indice EcoIndex ;
- et également de vérifier que toutes les fonctionnalités développées répondent à un besoin clairement identifié !

Toutefois la prise en compte des problématiques environnementales dans la création d'applications ou de sites web ne se réalise pas qu'à l'étape de développement. Cette étape ne représente d'ailleurs qu'une faible partie des émissions totales.

L'écoconception doit prendre en compte l'**ensemble du cycle de vie du service**, et l'une des principales sources de pollution se situe à l'étape utilisation !

Notre équipe de chefs de projet accompagne les Product Owners de nos clients sur la spécification des besoins afin de comprendre les problématiques des futurs utilisateurs, adapter les fonctionnalités et définir les terminaux sur lesquels l'application sera disponible sont autant de leviers d'écoconception.



Source : Eco-conception de service numérique –
Pôle Eco-conception de St-Étienne

Achats responsables

◦ FINANCE ET ACHATS RESPONSABLES

Renforcer et déployer plus largement une démarche d'achats responsables, ainsi qu'impliquer nos fournisseurs partenaires dans notre démarche RSE et améliorer nos pratiques mutuelles, constitue un des axes sur lequel nous travaillons et souhaitons progresser.

Bien que les achats ne soient pas un poste stratégique pour Amiltone, nous nous sommes dotés d'une politique interne achats responsables et tendons à sélectionner nos fournisseurs en appréciant la compétitivité des offres au regard de critères « classiques » (qualité, technologie, service, coût) mais aussi en intégrant des critères environnementaux et sociaux, notamment lors de l'achat de produits.

Nous souhaitons également favoriser le recours à des ÉSAT/EA (établissements ou services d'aide par le travail/entreprises adaptées) ou à des associations de l'ESS (économie sociale et solidaire) dans le cadre de certains achats, dès que cela est pertinent et possible.



Prévention de la pollution

o MOBILITÉS DURABLES

Favoriser les mobilités durables et douces pour nos collaborateurs est un de nos axes d'action. En effet, les déplacements représentent une part non négligeable des émissions de CO2 de notre bilan carbone.

17 tCO2eq concernent les déplacements domicile-travail, cela représente...



2 342
Repas avec du boeuf



536 278
épisodes de Game of Throne
(en streaming)



87,7
ordinateurs portables

Nous avons donc mis en place le forfait mobilités durables qui permet à nos collaborateurs de recevoir une participation de 150 € par an pour valoriser leurs déplacements en mobilités douces.

o DÉPLACEMENTS PROFESSIONNELS

Nous demandons à nos collaborateurs de privilégier les visioconférences dès que cela est possible. Plusieurs salles entièrement équipées pour cet usage sont à leur disposition. De plus, la part de véhicules hybrides et/ou électriques dans notre parc auto s'élève à :

28 tCO2eq concernent les déplacements professionnels, cela représente...



3 857
Repas avec du boeuf



883 281
épisodes de Game of Throne
(en streaming)



144
ordinateurs portables

o GESTION DES DÉCHETS

Au siège social de Lyon, nous avons fait le choix de nous engager avec le prestataire Elise pour gérer et valoriser la totalité de nos déchets. Ce prestataire a pour objectif de faciliter l'emploi de personnes en difficultés d'insertion, en particulier les personnes en situation handicap.

Elise met à **disposition des poubelles de tri pour tous les types de déchets** : les gobelets en carton, les bouteilles en plastique et en verre, les papiers (emballage compris), les emballages plastiques, les bio déchets, les cartouches d'encre, les déchets électroniques et électriques, les piles et ampoules, les cannettes en aluminium ainsi que les autres déchets non recyclables. Ils sont collectés par un transporteur décarboné (vélo cargo électrique ou véhicule électrique), triés et valorisés ou éliminés.

Cela nous permet d'avoir une connaissance précise du poids et de la nature de nos déchets. Cette démarche tend à être étendue à toutes les agences d'Amiltone courant 2024.

LE RÉEMPLOI

En 2023, nous avons fait le choix de revenir vers l'achat de notre matériel informatique. Ce changement est né d'une volonté de mieux contrôler la gestion des DEEE. En achetant notre matériel, nous pouvons contrôler la chaîne de valeur post-utilisation. Ainsi, le matériel est soit réparé, reconditionné en interne pour être réutilisé, soit valorisé auprès d'une association locale « l'Atelier Soudé ». Nos déchets ultimes sont minimisés et font l'objet d'un traitement spécifique en déchetterie.

PASSAGE AU NUMÉRIQUE

Amiltone a choisi le service Digiposte et met à disposition de tous ses collaborateurs un coffre-fort numérique personnel indépendant de l'entreprise. Tous les documents administratifs importants sont transmis via ce coffre-fort individuel et sécurisé.



Apprentissage et sensibilisation

◦ LES ACTIONS DE SENSIBILISATION

Amiltone désire accompagner ses collaborateurs vers une meilleure compréhension des enjeux énergies-climat et de **donner une impulsion vers un changement de pratiques**. La sensibilisation est un formidable outil pour faire grandir l'implication des personnes dans la démarche RSE, nous avons donc mis en œuvre plusieurs actions telles que :

- Communication des **bonnes pratiques**, via le programme des « **11 gestes responsables au travail** » pour aider chacun et chacune à agir à son échelle et adopter des habitudes plus éco-responsables.
- **Distribution des écocup**s et des **gourdes** pour éviter l'utilisation de gobelets jetables aux fontaines à eau.
- L'organisation d'un **atelier du climat** en mai 2023 pour sensibiliser les collaborateurs aux conséquences du réchauffement climatique.



Ateliers Fresque du Climat à Lyon



Ecogestes



04

Responsabilité sociale & sociétale

Relation employeur/employé

o L'EMPLOI

Depuis la création d'Amiltone, nous plaçons nos collaborateurs au cœur de notre développement et stratégie d'entreprise. Notre effectif croît de manière régulière et organique d'année en année. Nous avons passé la barre des **300 collaborateurs, répartis sur toute la France**.

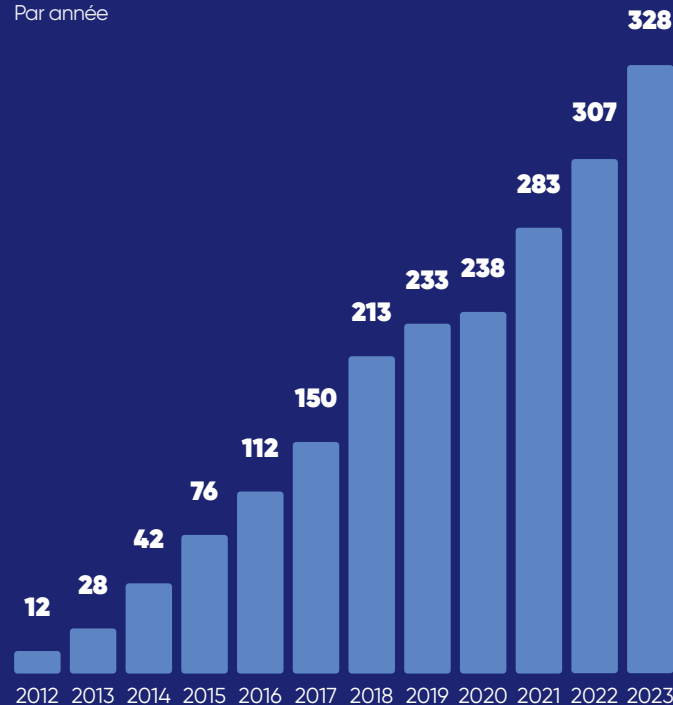
La fidélisation de nos collaborateurs est un axe clé de notre politique RH :



Au 31 décembre 2023, le groupe Amiltone comptait 380 collaborateurs.

Évolution de l'effectif moyen

Par année



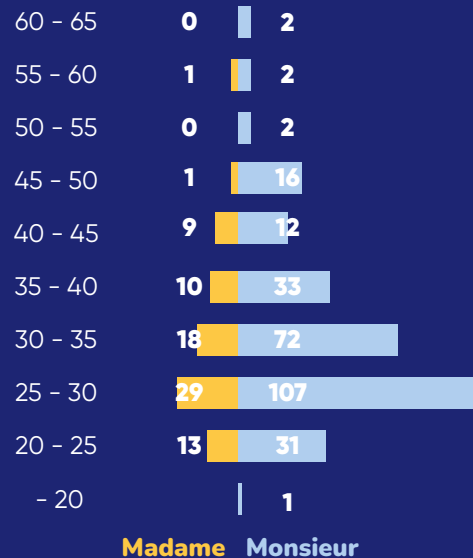
L'âge moyen des collaborateurs en CDI au 31 décembre 2023 est de **31 ans**. Notre pyramide des âges est relativement jeune, du fait de nos métiers, qui pour la plupart n'existaient pas au début de notre siècle.

Historiquement, les femmes sont moins représentées que les hommes dans les filières du numérique. Chez Amiltone, **22 % des collaborateurs sont des femmes contre 78 % d'hommes**. Par ailleurs, Amiltone a obtenu une note de **100/100 à son index Egapro**, ce qui justifie de la considération accordée à celles-ci.

Promouvoir la diversité et veiller à l'égalité des chances font partie intégrante de notre philosophie et constituent un des piliers de notre politique RH et un des facteurs essentiels de notre réussite. Le respect des droits humains est un élément fondamental dans la stratégie d'entreprise et la démarche RSE d'Amiltone. Il s'agit de l'un des principes de notre Code de bonne conduite et de bienveillance : « *Nous ne prenons aucune décision commerciale ou de recrutement fondée sur l'appartenance à une race ou à une ethnie, l'âge, le sexe, la religion, l'opinion politique, le handicap, l'orientation sexuelle ou toute autre caractéristique protégée par la loi* ». Pour aller plus loin, nous sommes dotés d'une procédure d'alerte professionnelle permettant à tous nos collaborateurs de remonter auprès de notre **Compliance Officer** tout acte ou suspicion de comportement discriminant. **La diversité de l'effectif d'Amiltone est un de nos points forts.**

Répartition de nos collaborateurs

Par tranche d'âge



8 Nationalités
représentées



LE RECRUTEMENT

Agir en employeur responsable commence dès le 1er contact avec le candidat. **Écoute, ouverture, bienveillance et transparence** de notre process de recrutement sont des valeurs pour nos recruteurs. Nous avons formalisé notre parcours de recrutement dans un processus structuré en 6 étapes :

1 - Entretien téléphonique

Vous êtes contacté par téléphone par l'un(e) de nos chargé(e)s de recrutement. Votre profil nous intéresse ? Nous souhaitons avancer dans les échanges.



4 - Rencontre avec un responsable

Si les tests techniques sont concluants, nous vous proposons un échange avec un responsable/directeur d'agence ou opérationnel afin de cibler au mieux vos attentes et d'avoir une vision claire des postes sur lesquels nous pouvons vous projeter. Une visite des locaux est au programme afin de vous présenter notre cadre de travail.

2 - Rencontre avec un Ingénieur d'Affaires

Nous vous proposons un rendez-vous dans nos locaux (ou en visio si les conditions ne le permettent pas) afin que vous puissiez échanger de vive voix avec l'un(e) de nos ingénieur(e)s d'affaires. Vous pourrez aborder des sujets autour de la technique, des projets, des méthodologies de travail, de la vie d'entreprise et les mettre en relation avec votre plan de carrière...



5 - Rencontre avec la direction

Parce que la direction a à cœur de connaître l'intégralité de ses salariés, vous la rencontrez pour échanger autour de votre projet professionnel et imaginez ensemble votre intégration au sein d'Amiltone.

3 - Tests techniques

Votre état d'esprit et nos valeurs se rejoignent ! Nous vous proposons de passer des tests pour évaluer votre niveau technique et identifier le projet le plus adapté pour vous mettre en réussite.



6 - Proposition d'embauche

Tous les feux sont au vert ? Une proposition d'embauche vous sera formulée et détaillée !

Lors des entretiens de recrutement, un de nos objectifs est de comprendre au mieux les attentes de chaque candidat afin de répondre de la manière la plus adaptée. Amilto ne souhaite proposer des missions de qualité avec des technologies innovantes en adéquation avec les projets professionnels des candidats.

La diversité des parcours, des origines, des expériences est une chance pour l'entreprise. Nos recruteurs sont sensibilisés aux problématiques de discrimination et apprécient uniquement les valeurs, les savoir-faire et savoir-être de nos candidats.

Dans notre politique RH, nous nous engageons ainsi à lutter contre toute forme de discrimination et à mettre en place une démarche en faveur de la diversité.



◦ L'INTÉGRATION

Amiltone a formalisé un **parcours d'intégration**, pour chaque nouveau collaborateur. Visite des locaux, formalités administratives, accueil RH, accueil informatique, accueil RSE et Qualité, consignes de sécurité, incendie et de tri, accueil dans le service et visite médicale font partie des incontournables, auxquels s'ajoutent des entretiens individuels selon le profil.

Depuis la création de Nexus fin 2021, notre pôle d'innovation vient compléter le parcours d'intégration réalisé par l'équipe RH : il accueille toutes nos nouvelles recrues avant de rejoindre un des pôles d'Amiltone.

Nos responsables Nexus intègrent hebdomadairement les nouveaux arrivants à l'équipe. Ils leur présentent Nexus et ses projets, et les accompagnent sur leurs premiers jours dans l'entreprise.



◦ LE DÉVELOPPEMENT DES COMPÉTENCES

Dans nos métiers, le maintien de nos expertises et le développement des compétences est essentiel. Les technologies évoluant très vite, nous nous devons d'être en alerte et de former nos collaborateurs régulièrement. Amiltone attache une importance particulière à la formation et au développement des compétences de l'ensemble de ses collaborateurs, via divers programmes et outils.

NEXUS, L'INNOVATION AU SERVICE DU DÉVELOPPEMENT DE NOS PRODUITS

En décembre 2021, nous avons ouvert un nouveau pôle chez Amiltone : **Nexus**. Son rôle est de favoriser le partage de connaissances, la formation continue des Amiltoneiens et le développement de produits innovants. Visant une commercialisation sur le marché, ces produits offrent une opportunité concrète à nos équipes de créer de la valeur ajoutée aux utilisateurs finaux.



L'équipe est constituée de développeurs (dans différentes technologies), de chefs de projets, de testeurs, de DevOps... qui arrivent avec des expériences diverses : certains ont déjà travaillé plusieurs années dans le domaine de l'informatique, d'autres sont en sortie d'études, ou encore en reconversion professionnelle.

Les savoir-faire acquis pendant cette période passée à Nexus sont :

- **L'AUTONOMIE** dans l'apprentissage technique, l'autoformation, l'utilisation de nouveaux outils, la résolution de problèmes ;
- **LES BONNES PRATIQUES DE DÉVELOPPEMENT** sous la supervision des responsables techniques et fonctionnels du Nexus ;
- **LA CAPACITÉ À ÊTRE FORCE DE PROPOSITION** à la fois sur les choix techniques et sur les choix fonctionnels ;
- **L'INTÉGRATION SUR DES PROJETS GÉRÉS EN AGILE** : utilisation de plusieurs éléments de gestion de projet issus des méthodes Scrum et Kanban (daily meetings, progression en sprint, découpage des spécifications en tâches, points de complexités...).

Mettant l'accent sur les process Agile, ce pôle est le point d'entrée pour tester de nouveaux frameworks, de nouvelles technologies et de développer des produits de qualités qui répondent aux besoins des utilisateurs. Ainsi, Amiltone garde une longueur d'avance pour proposer des solutions innovantes à ses clients tout en ayant le recul nécessaire pour les conseiller.

« Avec Damien, Bruno et Alexandre nous formons une équipe soudée et complémentaire afin d'accompagner les équipes sur les différentes méthodologies que l'on met en place pour développer nos produits. Et c'est à l'image de tout le pôle ! Le Nexus regroupe toutes les agences d'Amiltone sur nos différents métiers que l'on peut avoir à la Factory comme chez Impulse.

C'est grâce à ce travail d'équipe que nous pouvons mener à bien des idées innovantes en de véritables produits que l'on peut commercialiser. Nous sommes en progression continue, à se questionner et à améliorer nos process, notre organisation et donc nos produits !

C'est d'ailleurs un vrai plaisir que d'accompagner les collaborateurs du Nexus et de les voir évoluer au fur et à mesure, c'est quelque chose de très gratifiant mais aussi très formateur pour un rôle de manager, tout en conservant un aspect pratique direct et en étant au coeur de l'innovation technique. La variété des profils est vraiment intéressante car la diversité de leurs approche permet de conserver une grande adaptabilité. Les parcours et les manières de voir les métiers de l'informatiques sont très variées, c'est très formateur et cela permet de conserver un esprit ouvert au changement et aux nouveautés ! »



Freddy
Co-responsable Nexus



Plus de
15
Technologies
utilisées
(langages, Framework...)



LA FORMATION

Le plan de formation annuel est l'un des leviers incontournables de progression pour nos collaborateurs. Les formations proposées sont de plusieurs ordres : formations méthodologiques et techniques, management, Green IT, linguistiques...

55 757 €

dépensés au titre de la formation en 2023 (coût pédagogique + coût salarié)

45 %

de nos collaborateurs ont suivi une formation

Au total, cela représente

1 388

heures de formation en 2023

« Notre plan de formation permet de répondre à la fois aux attentes des collaborateurs mais également d'assurer des prestations de qualité chez les clients. Il est bâti autour de 3 axes et répond :

- aux besoins de nos collaborateurs dans le développement de leur carrière ;
- à des exigences spécifiques de missions chez nos clients ;
- à une volonté d'Amiltone de faire prendre de la hauteur à ses collaborateurs et leur permettre un meilleur épanouissement professionnel/personnel en allant sur des formations de développement personnel.

Notre plan de formation se densifie d'année en année afin d'être en adéquation avec l'évolution du marché, notamment sur les formations techniques, et les souhaits de nos collaborateurs dans une logique de plan de carrière individualisé. Chaque année, nous poursuivons la montée en compétences de nos équipes en proposant des formations variées et en intégrant de nouveaux prestataires. »



Bénédicte

Directrice des Ressources Humaines

◦ LA GESTION DES CARRIÈRES & L'ÉVOLUTION PROFESSIONNELLE

La gestion des carrières, couplée au développement des polycompétences est un objectif fort de notre politique RH.

Nos collaborateurs sont au cœur de notre performance économique et il est de notre responsabilité de leur donner les moyens de grandir professionnellement. Dès l'entrée dans l'entreprise, le collaborateur se voit remettre une fiche de poste décrivant la mission, les activités principales, les compétences requises en termes de savoir-faire mais aussi de connaissances et savoir-être.

Par la suite, le suivi managérial est essentiel, avec notamment des points de contact réguliers entre nos managers et leurs collaborateurs. Amiltone s'engage à appliquer un management de proximité auprès de ses consultants.

Une attention particulière est apportée aux rencontres, aux échanges téléphoniques et aux points périodiques organisés tout au long de leur carrière chez Amiltone.

Nos managers ont ainsi l'obligation de réaliser à minima :

- des entretiens de mission : au cours du 1er mois de mission, au moins une fois par trimestre et à la fin de chaque mission,
- un entretien individuel de carrière, une fois par an. Il s'agit d'un moment privilégié d'échanges, au cours duquel sont abordées différentes thématiques, par exemple : bilan de l'année écoulée, évaluation des conditions de travail, évolutions de missions clients souhaitées ou besoins de montée en compétences (formations), objectifs fixés ensemble pour l'année à venir, évolution professionnelle, projet professionnel... La DRH effectue un suivi afin de s'assurer que tous les salariés en CDI (ayant travaillé sur une année complète) bénéficient de cet entretien avec leur manager. À la suite de cet entretien, les demandes du salarié et de son manager sont étudiées par les dirigeants d'Amiltone et la DRH.
- des déjeuners collaborateur afin d'assurer bien-être et bon déroulement de mission, 1 à 3 fois par an ;
- En 2023, la trame des entretiens individuels a été améliorée afin de répondre plus précisément aux attentes des collaborateurs et des managers.

Depuis 2018, plus de 98 % des collaborateurs ont bénéficié d'une évolution salariale suite à leur entretien annuel.

◦ LE DÉVELOPPEMENT PERSONNEL – ADVISE

Depuis sa création en 2012 et afin d'accompagner ses collaborateurs dans le développement de leurs compétences relationnelles, Amiltone a spécifiquement **conçu le programme de développement personnel Advise**. Il a pour but de faire progresser, mais aussi découvrir les talents et potentiels de nos collaborateurs !

Ce programme est ouvert à tous les salariés.

Les thèmes abordés sont :

- La maîtrise de l'articulation entre vie personnelle et professionnelle ;
- La gestion du temps et du stress ;
- Les techniques de communication.

Ces différents modules renvoient à une meilleure connaissance de soi, et sont plébiscités par nos collaborateurs.

En 2023, 98 collaborateurs qui ont pu en bénéficier contre 90 en 2022.



Discrimination et groupes vulnérables

o LE HANDICAP

Chez Amiltone, les compétences n'ont pas de handicap. Tous les collaborateurs recrutés travaillent dans des locaux handi-accueil, peuvent se faire aménager un poste à leur convenance et ont la possibilité de télétravailler.

Nous avons déployé un guide handicap au travail dont le but est de sensibiliser tous nos collaborateurs et les informer sur les différents types de handicaps existants. Il a pour vocation de les orienter dans leurs démarches administratives, notamment la RQTH (reconnaissance de la qualité de travailleur handicapé), en les accompagnant dans la déclaration de leur handicap.

Les équipes encadrantes sont à l'écoute de leurs collaborateurs et savent s'adapter aux besoins spécifiques. Amiltone ne tolère aucune discrimination et est sensible au bien-être de chacun.



En 2023, nous comptabilisons 7 travailleurs en situation de handicap, et nous devons nous améliorer.

◦ L'INSERTION PROFESSIONNELLE

Très rapidement Amiltone a souhaité s'engager pour favoriser l'insertion professionnelle. Depuis 2012, nous travaillons avec France Travail, par le biais de 2 dispositifs d'insertion :

- La **mise en place de conventions POEI** (préparation opérationnelle à l'emploi individuel) : il s'agit d'une action de formation permettant à des demandeurs d'emploi d'acquérir les compétences requises pour occuper des emplois correspondant à des besoins identifiés par la branche et/ou l'OPCO (opérateur de compétences).
- La **mise en place de contrats de stages AFPR** (action de formation préalable au recrutement) : ils ont pour vocation de permettre aux demandeurs d'emploi d'acquérir en 12 mois maximum les compétences nécessaires aux postes à pourvoir en CDI par la suite. La formation se déroule en interne grâce à nos outils et nos tuteurs.

En 2023, nous avons accueilli 40 collaborateurs via le dispositif AFPR.

Nous travaillons également sur l'aide à l'insertion professionnelle de jeunes de moins de 26 ans grâce au contrat initiative emploi (CIE). Nous accompagnons ainsi un jeune dans l'apprentissage d'un métier sur une durée de 12 à 24 mois.

Intégrer parmi nos collaborateurs des personnes éloignées de l'emploi fait partie intégrante de notre politique RH.

Dans la continuité de cette politique active, nous avons poursuivi les partenariats déjà établis :

La Charte des 1000 est une initiative de la Maison Métropolitaine d'Insertion pour l'emploi (MMIE) sur le territoire de la Métropole de Lyon. Elle vise à engager des entreprises à s'investir dans une dynamique locale pour l'emploi et à conduire des actions en faveur de l'insertion. Amiltone s'est engagée à participer aux actions de recrutement d'apprentis, alternants ou contrats de professionnalisation via la MMIE, et accompagner des demandeurs d'emploi (simulations d'entretiens, entretiens conseils, rédaction CV...).

Sport dans la Ville est une association lyonnaise ayant pour vocation de favoriser l'insertion sociale et professionnelle des jeunes par la mise en place de centres sportifs implantés au cœur des quartiers prioritaires de la politique de la ville (QPV). Amiltone propose à ses collaborateurs d'accompagner un jeune via un système de parrainage et offre ½ journée par an au collaborateur parrain.



Investissements dans la société

◦ LES RELATIONS ÉCOLES

Amiltone a établi un **mécénat de compétence** avec l'école **42 Lyon Auvergne-Rhône-Alpes** depuis 2022 afin d'accueillir des étudiants en stage ou en alternance.

C'est une école engagée et innovante puisqu'elle propose une formation gratuite et ouverte à tous et toutes, reposant sur des méthodes d'apprentissage par la pratique et la collaboration. L'école 42 participe à rendre accessibles les métiers du numérique au plus grand nombre, une cause qui nous tient à cœur particulièrement chez Amiltone. Ce partenariat a d'ailleurs déjà mené à l'embauche de plusieurs étudiants.



Un évènement « Vis ma vie » avec l'école 42 Lyon Auvergne-Rhône-Alpes a permis à 12 élèves d'accompagner un collaborateur pendant une journée afin de comprendre tous les aspects du métier de développeur informatique.



Nous sommes également en contact avec de nombreuses autres **écoles d'ingénieurs** ou **spécialisées dans l'informatique**.

Participer à la formation des jeunes générations fait partie de notre responsabilité. **En 2023, nous accueillons 21 alternants** contre 18 en 2022. Nous souhaitons accélérer le pas, dans une optique d'intégration de nos alternants en CDI par la suite. En 2023, le taux de transformation des stages et alternances en CDI était de 52 %

« Actuellement étudiante en deuxième année de bachelor communication événementiel au sein de SUP'DE COM, j'ai rejoint l'équipe communication d'Amiltone en septembre 2023, en tant que content editor !

Ma mission principale consiste à rédiger des articles de blog pour la Tech' Place d'Amiltone, en veillant à ce qu'ils soient à la fois informatifs et engageants. Je m'assure également de les optimiser pour le référencement naturel afin d'améliorer leur visibilité en ligne.

En plus de la création de contenu, j'assiste mes collègues dans l'organisation d'événements d'entreprise en collaborant à la planification et à la mise en œuvre.

J'apprécie de travailler chez Amiltone pour son cadre de travail convivial, son esprit d'équipe motivant et les opportunités de montée en compétences.»



Alice

Alternante Content Editor

Conditions de travail et protection sociale

o QUALITÉ DE VIE ET CONDITIONS DE TRAVAIL

Nous tenons à apporter à nos collaborateurs un **cadre de travail agréable**, favorisant les interactions, la qualité de vie au travail et propice à l'esprit d'équipe : locaux spacieux, ergonomiques, lumineux et récemment rénovés !

Par exemple, le siège social lyonnais se situe aux pieds des transports en commun (tram, bus) et à proximité du Parc de la Tête d'Or, le poumon vert de Lyon. De nombreux **équipements** et des **espaces conviviaux** sont à disposition des collaborateurs : salon de détente, salle de sport, salle de musique, cafétéria avec frigos, micro-ondes, cafetières...

Cafétéria



Salle de sport

Avec douches

Espace salon

détente



Salle de réunion

Salle de musique

équipée



Nos locaux à
Niort



Nos locaux à
Aix-en-Provence



Nos locaux à
Bordeaux



Nos locaux à
Nantes

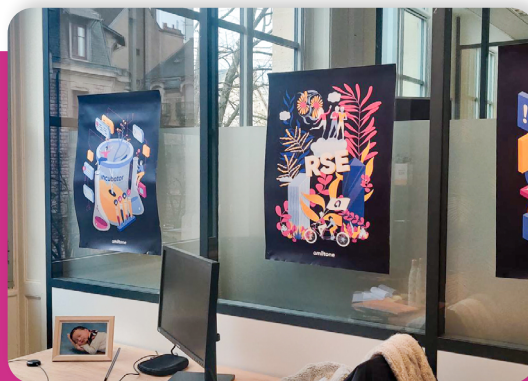


Nos locaux à
Lille



Et plus récemment,
le développement de
l'agence de Dijon.

Nos locaux à
Dijon



o SPORT

Le sport est une valeur chez Amiltone !

Nous sommes convaincus des bénéfices physiques et psychologiques apportés par la pratique régulière d'une activité physique sportive.

Alors 1 fois par semaine, c'est session de running ou cours de renforcement musculaire avec nos coachs dans nos agences.

Tout est bien sûr pris en charge par l'entreprise. À Lyon, notre coach organise une fois par mois une « **Talk & Run** », une séance running accompagnée d'une rencontre avec un ou une invitée pour discuter autour d'une thématique sportive.

L'été, des rencontres sportives entre Amiltoniens sont souvent organisées autour des sports collectifs comme le foot ou le basket, ce sont nos Summer Sports ! Et chaque année nous participons à des événements fédérateurs comme **Run In Lyon** ou **Courir POUR ELLES**.



Session badminton à Nantes



Courir POUR ELLES, mai 2024



Run in Lyon, octobre 2023

◦ SOIRÉES (JEUX DE RÔLES, MUSIQUE, HALLOWEEN, AGENCE...)

Les soirées d'agence sont organisées chaque trimestre et réunissent chacune des forces vives de l'entreprise. Ce moment privilégié permet de communiquer sur des faits marquants comme les résultats de l'entreprise, l'intégration de nouveaux projets et de nouveaux consultants. C'est aussi l'occasion de passer un moment agréable dans un cadre convivial et un endroit insolite !



Soirée de Noël à Aix
Décembre 2023



Soirée d'agence à Niort
Mars 2024

Soirées gaming, blind test, soirées jeux de rôles ou jeux de société... jalonnent l'année d'Amiltone ! Amiltone s'assure que chacune de ses agences continue de rythmer la vie de ses collaborateurs et de les intégrer dans la dynamique de l'entreprise.

Soirée de Noël à Nantes

Décembre 2023



Soirée d'agence à Lyon
Février 2024



Soirée d'agence à Aix-en-Provence

Avril 2024



Soirée d'agence à Lille
Janvier 2024

o SANTÉ SÉCURITÉ

Chez Amiltone nous sommes vigilants et mettons en place des actions pour la **prévention des risques au travail**. Dans chaque agence nous avons des salariés SST (Sauveteur Secouriste du Travail) formés et remis à niveau régulièrement. Ils sont au nombre de **23**, toutes agences confondues. Nos équipements électriques, extincteurs, alarmes... sont contrôlés chaque année par des sociétés externes.

Lors de l'intégration des collaborateurs, des indications sur l'ergonomie au poste de travail et une sensibilisation aux troubles musculosquelettiques est effectuée. Le processus prévoit également une information sur la sécurité : consignes générales, conduite à tenir en cas d'accident ou d'incendie, présentation des principaux risques, sensibilisation aux bons gestes et postures de travail, visites des locaux avec emplacements des trousse de secours et extincteurs...

Pour nos consultants, leur ordre de mission prévoit également un rappel des règles de sécurité et les bons réflexes à adopter selon la mission client.

Tous nos salariés sont soumis à des visites médicales obligatoires :

- Visite d'embauche ;
- Visite périodique, tous les 5 ans (sauf en cas de surveillance médicale renforcée) ;
- Visite de reprise, après tout arrêt maladie de plus de 30 jours.



Tous nos salariés sont couverts par notre régime de mutuelle et prévoyance santé d'entreprise : **BALOO**. Les conjoints et enfants peuvent également être affiliés sur demande auprès de la mutuelle.

Le choix de cette mutuelle s'est porté sur les services et avantages procurés aux collaborateurs :

- Application mobile permettant d'avoir sa carte tiers-payant dématérialisée, de géolocaliser les professionnels de santé proches, de modifier ses données personnelles ou informer d'un changement, d'envoyer ses factures et autres justificatifs directement grâce à une photo... ;
- Téléconsultation possible 24 h/24 7 j/7 via le service « médecin direct » ;
- En 2022, nous avons fait renforcer les services et avantages concernant les soins psychologiques et optiques.

Des indicateurs de suivi des accidents de travail et maladies professionnelles ont été mis en place en 2020. Nous suivons en particulier nos taux de fréquence (TF) et de gravité (TG). Le taux d'absentéisme est également suivi, il est de 2,18 % en 2023.



◦ AVANTAGES SALARIÉS

ÉQUILIBRE VIE PROFESSIONNELLE & PERSONNELLE

Amiltone s'engage pour la qualité des conditions de travail de ses collaborateurs en répondant à leurs aspirations en matière de **sécurité, d'intégrité physique et morale et de bien-être au travail**. Le télétravail a été mis en place fin 2019 avec une Charte établie afin de fixer un cadre commun et ainsi d'en faciliter le recours. La direction et les managers s'engagent à veiller à la bonne application de cette Charte et à ce que les bonnes pratiques soient adoptées. En raison de la pandémie mondiale liée à la Covid 19, le télétravail a été élargi à l'ensemble des collaborateurs.

La durée du temps de travail hebdomadaire définie par l'ordre de mission est de 36 h 30 min, et de 35 h sans ordre de mission. Les heures effectuées au-delà de la durée légale sont compensées par l'attribution de 10 jours de RTT par an. Amiltone s'attache à répondre aux difficultés quotidiennes rencontrées par ses salariés, et trouver des alternatives afin d'y remédier et assurer une harmonisation entre vie professionnelle et vie privée.



FRAIS DE TRANSPORT

Comme le prévoit la réglementation, nous prenons en charge 50 % du coût de l'abonnement de transport en commun. Aussi depuis 2022, Amiltone propose à ses collaborateurs le forfait mobilités durables. Il donne lieu à une prime pour encourager les recours à des moyens de transports plus propres (vélo, trottinette...). En 2023, 38 collaborateurs (14 de plus qu'en 2022) ont pu bénéficier de cette prime de mobilité durable, en complément du remboursement de la moitié de leur abonnement de transport en commun.



ACCORD DE PARTICIPATION

Depuis 2016, a été mis en place un accord de participation dont bénéficient tous les salariés ayant plus de 3 mois d'ancienneté. La participation Amiltone est versée tous les ans au mois de mai. Les collaborateurs décident de percevoir directement le montant qui leur est attribué ou de placer tout ou partie sur différents fonds proposés par l'organisme bancaire.

PRIMES

Amiltone valorise le travail de ses salariés en versant des primes qui varient en fonction de l'activité, de l'atteinte des objectifs fixés lors des entretiens annuels ou encore de la participation active du collaborateur dans l'entreprise. Il peut s'agir de primes exceptionnelles, variables ou encore de cooptation.

En 2023, la prime de participation a été distribuée comme les autres années.

VÉHICULES DE SERVICE

Nous disposons de 4 voitures de service que les salariés peuvent emprunter dans le cadre de leurs déplacements professionnels. Par ailleurs, 68 % de la flotte de 22 véhicules d'Amiltone est hybride ou électrique.

ACTION LOGEMENT

Amiltone cotise au 1 % logement depuis 2019. Cette contribution à Action Logement permet aux collaborateurs de bénéficier d'un accompagnement personnalisé et d'une offre diversifiée d'aides et de services pour la location, l'accession, les travaux, la mobilité professionnelle ou l'assistance en cas de difficultés passagères liées au logement.

Dialogue Social

LE CSE

Amiltone dispose depuis 2023 d'un CSE en remplacement de Hello CSE.

Le bureau du CSE se compose de 10 collaborateurs dont une référente harcèlement, un comité d'aide au logement, un comité de formation et un comité de santé, sécurité et conditions de travail.



o UNE APPLICATION INTERNE

Amiltone a choisi Boondmanager pour ERP (Enterprise Resource Planning) en remplacement d'Amilnote.

Cela nous permet de gérer à la fois les activités RH, commerciales et de comptabilité :

- Compléter et soumettre son rapport d'activité chaque mois ;
- Poser ses congés/RTT/autres absences/visualiser les jours de congés disponibles ;
- Déclarer ses notes de frais ;
- Gérer les demandes de déplacement ;
- Valider les ordres de missions.



Mais cet outil très complet va plus loin et permet aux équipes de disposer d'un espace commun pour gérer les recrutements, les ressources RH, les projets en équipe, et de partager une base documentaire.



Développement des technologies et accès des technologies

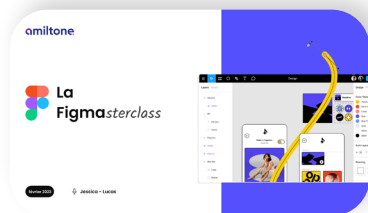
o MASTERCLASS & HACKATHON

Les Labs Amiltone sont des sessions de R&D qui se déroulent le soir dans les locaux, en dehors des heures de travail. Basées sur le volontariat, ces sessions utilisent les ressources matérielles d'Amiltone pour travailler sur des sujets choisis par les collaborateurs eux-mêmes, en autonomie ! Ces sessions permettent à la fois de monter en compétences techniques grâce à l'entraide, mais aussi de souder les équipes autour d'un projet commun qu'elles auront choisi.

Dans la même idée, des **hackathons** sont organisés au sein de nos agences. Cette compétition a pour objectif de réunir les collaborateurs pour générer des idées et concevoir des solutions dans un temps donné. Cela favorise l'innovation et stimule la créativité !

Innover dans un cadre plaisant, convivial et détendu, tel est l'objectif des sessions Amiltone Labs !

Des **MasterClass** sont également proposées par des collaborateurs volontaires afin de faire connaître un sujet sur lequel ils ont pu travailler ou effectuer des recherches.



MasterClass



Hackathon

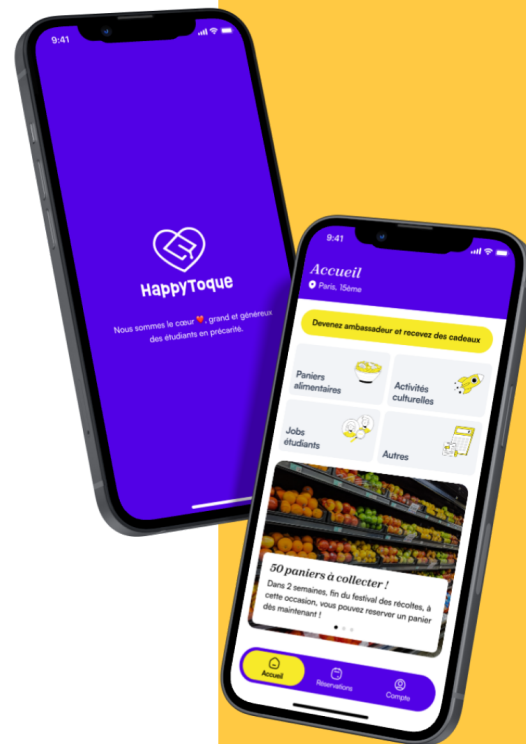
o HAPPYTOQUE

Amiltone s'est engagée auprès de HappyToque

Ensemble, nous avons développé une application mobile d'intérêt général qui permet aux étudiants de bénéficier de paniers alimentaires et culturels gratuits.

Ce **mécénat de compétence** s'inscrit dans la démarche RSE d'Amiltone par son implication auprès de la communauté locale et par sa participation au développement de technologie qui assure l'accès à la nourriture pour les étudiants à faible revenu ou en situation de précarité.

HappyToque et Amiltone partagent cette volonté d'agir en réponse à un phénomène sociétal alarmant, et contribuent à l'objectif de développement durable n°2 : « Éliminer la faim, assurer la sécurité alimentaire, améliorer la nutrition et promouvoir une agriculture durable ».



05

Gouvernance

Création d'emplois

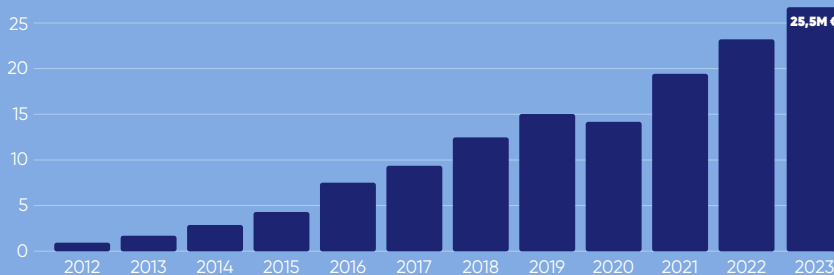
o UNE CROISSANCE ORGANIQUE ET PÉRENNE

La devise d'Amiltone depuis sa création est de placer l'humain au cœur de sa stratégie d'entreprise et de son développement afin de pérenniser sa croissance économique. À l'exception de l'année 2020, marquée par la crise sanitaire mondiale, notre chiffre d'affaires augmente d'une année à l'autre ainsi que le nombre de collaborateurs qui augmente en parallèle. Ces performances nous ont valu de nous distinguer parmi **les entreprises françaises réalisant la plus forte croissance d'activité dans le classement annuel des Echos « Les champions de la croissance », depuis 7 ans.**

De plus, Amiltone a été sélectionnée par la CCI Lyon Métropole pour intégrer le dispositif « Pépites » qui accompagne dans leur développement des PME en forte croissance. **Amiltone a été labellisée PÉPITE en 2019.**



Croissance du CA d'Amiltone depuis sa création (en millions d'€)



L'année 2021 a marqué le retour d'une croissance forte après le ralentissement dû à la crise sanitaire, cela s'est confirmé avec une hausse de croissance encore en 2022. Cette augmentation d'activité nous a permis de tripler la prime versée à nos collaborateurs en fin d'année.

Créer de la valeur sur le long terme passe par une **stratégie de développement** que nous avons établie autour de 3 axes :

- o Un ancrage territorial avec l'implantation d'agences régionales pour être au plus près de nos clients : ouverture d'Aix en 2017, Niort en 2018, Nantes en février 2021, Bordeaux en juin 2021, Lille en début d'année 2023 et Dijon en fin d'année ;
- o Une consolidation de nos offres, mais aussi de nouvelles offres ;
- o Une croissance de l'effectif avec un objectif : 500 collaborateurs en 2025.

Le **capital de la société** est toujours détenu à **100 % par ses 2 fondateurs**, ce qui permet une **indépendance financière**, des prises de décisions rapides et une vision à long terme !

**Assurer la pérennité de
l'entreprise avec une croissance
maîtrisée, durable et rentable.**



Respect des droits de l'Homme

Nos activités sont uniquement réalisées sur le territoire français et nos clients sont généralement implantés en France. Nous n'avons pas d'activités dans des zones sensibles pour les droits humains, et nous nous appliquons à respecter la législation du travail et du commerce en vigueur en France.

Transparence

Toutes nos agences sont en lien par l'intermédiaire de Teams qui nous permet de discuter en direct avec tous les collaborateurs. Par ailleurs, nous avons lancé l'Amilnews ! Ce format d'infos regroupe tous les évènements chaque trimestre afin de garder le lien et d'informer les collaborateurs des avancés de chaque agence.



Dialogue avec les parties prenantes

◦ DÉVELOPPEMENT ÉCONOMIQUE LOCAL ET ANCRAGE TERRITORIAL

Amiltone souhaite **soutenir les communautés locales** (dons à des associations, partenariats avec des organismes, écoles, entreprises locales) et **favoriser l'économie française**, voire régionale dès que cela est réalisable. À titre d'exemple, nous avons récemment fait le choix de 2 partenaires proches de notre siège lyonnais pour héberger nos baies et données.

Travailler le plus possible avec des fournisseurs de proximité afin de promouvoir le développement économique local.



La Digital League est une communauté qui réunit des entreprises et organisations du secteur du numérique quelle que soit leur taille ; elle porte des actions au service de 3 missions : fédérer, grandir ensemble et rayonner. Au quotidien, elle favorise l'échange de bonnes pratiques entre entrepreneurs, écoles, laboratoires, investisseurs et institutionnels pour faire naître des synergies gagnantes.



Situé près de notre agence d'Aix-en-Provence, le SCS est un Pôle de compétitivité mondial dédié aux technologies numériques. Il regroupe un écosystème de près de 300 acteurs industriels, grands groupes, PME et start-ups, ainsi que des laboratoires de recherche et universités qui travaillent ensemble pour développer et commercialiser des produits et services innovants, générant croissance et emplois.

Amiltone est consciente que sa participation au développement local est un moyen de renforcer son ancrage territorial et de favoriser des partenariats à long terme. Cela nous permet de renforcer notre résilience et de diminuer les risques sur notre chaîne de valeur.

06

Loyauté des pratiques

Concurrence loyale

Amiltone a intégré les principes de Légalité et de Responsabilité dans ses règles de Gouvernance d'entreprise. Nous accordons une grande importance à la transparence et à l'éthique dans les relations avec nos parties prenantes. Nous demandons à chacun de nos collaborateurs d'adopter en toutes circonstances un comportement éthique et conforme aux lois et règlements. Par ailleurs, lors de chaque processus d'intégration, Amiltone prend soin de rappeler quelques principes de base :

Nous veillons à nous démarquer de la concurrence de manière juste, impartiale et honnête, tout cela grâce à notre performance et la qualité de nos produits et services sans recourir à des pratiques commerciales illégales ou immorales. Cet engagement fait également partie intégrante des Principes de notre Code bienveillance et de bonne conduite.

Lutte contre la corruption

La lutte contre la corruption constitue un des 9 principes de notre Code de bienveillance et de bonne conduite, signé par chaque nouveau collaborateur lors de son arrivée dans l'entreprise. Nous sommes depuis peu dotés d'un Code de conduite anti-corruption afin de prévenir les risques de corruption auxquels un salarié pourrait être confronté et définir les attitudes à adopter face à des conflits d'intérêts, agissements de fournisseurs, trafic d'influence... Par ailleurs une procédure d'alerte est en place depuis 2019.

Protection des données



◦ RGPD

Dans le cadre de notre activité, nous sommes amenés à traiter des données à caractère personnel concernant nos collaborateurs, candidats, clients, prospects ou partenaires sous-traitants. Amiltone s'engage à se conformer au règlement européen n°2016/679 relatif à la protection des personnes physiques à l'égard du traitement des données à caractère personnel et à la libre circulation de ces données. Chaque salarié s'engage à respecter la politique de confidentialité et de sécurité des données personnelles en signant le règlement intérieur et la charte informatique. Conformément à la réglementation, nous avons notamment nommé un DPO (Data Protection Officer), sensibilisé nos collaborateurs qui peuvent nous faire remonter toute alerte à une adresse email spécifique, et établi un registre des activités impliquant le traitement de données personnelles. Notre politique de confidentialité est également accessible par tous depuis les mentions légales de notre site web.

◦ SÉCURITÉ DES DONNÉES

Assurer la robustesse de notre système d'information ainsi que la sécurité des données de nos clients sont des enjeux majeurs pour la croissance et la performance de notre entreprise.

Amiltone a grandi rapidement et a très vite compris l'intérêt et l'obligation de posséder un Système d'Information (SI) à la hauteur de ses ambitions. Nous sommes en train d'opérer actuellement une refonte de notre SI et une restructuration des effectifs alloués. Nous communiquons également en interne et en externe afin de rappeler l'intérêt de préserver ses données personnelles...



Responsabilité sociétale sur toutes les chaînes de valeur

◦ CHARTE FOURNISSEUR

Amilstone vise à entretenir avec ses fournisseurs et sous-traitants des relations durables et des rapports basés sur la confiance mutuelle.

Notre charte RSE d'engagements fournisseur a été revisitée. Chaque nouveau fournisseur majeur doit la signer et adhérer à ses principes réunis autour de 3 thématiques : Droits humains et conditions de travail, Éthique, Protection de l'environnement. D'autre part, nous questionnons désormais tout nouveau fournisseur majeur sur ses engagements en matière de RSE, et commençons à auditer nos fournisseurs à enjeux.

« Notre politique d'achats responsables témoigne de notre volonté de promouvoir des principes de développement durable dans nos activités mais aussi dans nos relations avec nos fournisseurs, sous-traitants et partenaires ».

Extrait de notre politique achats interne.

Les engagements à tenir

ENVERS NOS COLLABORATEURS

- Accompagner le développement des compétences techniques mais aussi des softskills ;
- Favoriser une bonne qualité de vie au travail ;
- Garantir l'égalité professionnelle hommes/femmes ;
- Exclure toute forme de discrimination ;
- Évaluer et prévenir les risques en termes de sécurité et santé au travail ;
- Sensibiliser nos collaborateurs au développement durable, construire ensemble notre démarche et objectifs RSE ;
- Favoriser les mobilités durables et douces.

ENVERS LES CLIENTS

- Répondre à leurs besoins et attentes en proposant une offre adaptée et intégrant une dynamique d'amélioration continue ;
- Assurer une veille technologique et innover ;
- Contribuer à diminuer l'empreinte environnementale de leurs projets applicatifs grâce à l'écoconception ;
- Impliquer nos clients dans notre démarche RSE ;
- Assurer la sécurité de leurs données.

ENVERS LES SOUS-TRAITANTS, PARTENAIRES & FOURNISSEURS

- Renforcer notre politique d'achats responsables ;
- Impliquer nos fournisseurs partenaires dans notre démarche RSE et l'amélioration de nos pratiques mutuelles ;
- Maintenir des relations de confiance avec nos sous-traitants, basées sur l'éthique, la transparence et la pérennité.

ENVERS LES COMMUNAUTÉS LOCALES

- Privilégier des partenariats locaux ;
- Contribuer à l'insertion professionnelle ;
- Développer le mécénat (numéraire, dons en nature ou de compétences) ;
- Parrainer des jeunes via des partenariats associatifs.

ENVERS LES GÉNÉRATIONS FUTURES

- Mesurer nos émissions
- Diminuer ces émissions
- Ancrer notre démarche d'amélioration continue
- Œuvrer pour la réalisation des ODD

Merci d'avoir parcouru ce livret jusqu'au bout

Amiltone est une ESN engagée dans sa responsabilité environnementale, sociale, sociétale et économique. Nous restons à l'écoute de nos collaborateurs et des besoins de nos clients. Nous engageons également le dialogue avec nos fournisseurs afin de leurs transmettre nos attentes en matière de RSE. Notre participation à la réalisation des ODD est centrale dans notre politique RSE et nous sensibilisons nos collaborateurs à ces objectifs.



amiltone

76 Boulevard du 11 novembre 1918
69100 Villeurbanne

 amiltone.com



Ce livret est imprimé sur du papier 100% recyclé par une Entreprise Adaptée labellisée Imprim'Vert